



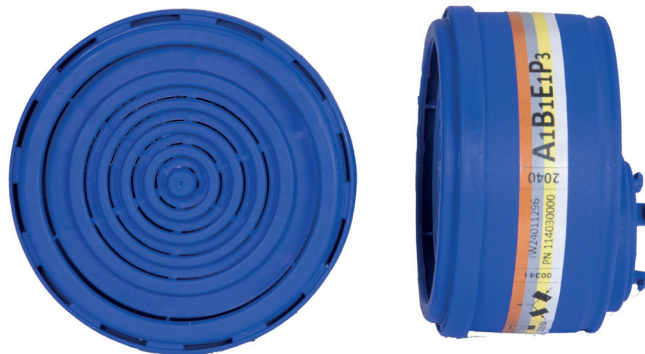
CARTUCHO

Modelo: 2040 A1B1E1P3

Cód. 114030000

Filtro combinado con conexión especial a bayoneta para gases y vapores de compuestos orgánicos con punto de ebullición superior a 65°C, gases y vapores inorgánicos, gases y vapores ácidos (SO₂) y partículas (polvos, humos y nieblas).

El cartucho debe ser utilizado en pares con su semi-máscara **DUETTA** y **DUO** o su máscara facial **TR 2002 CL2** y **TR 2002 CL3** dotadas de adaptador **DUPLA**.



INFORMACIÓN TÉCNICA

Resistencia a la respiración

a 15 l/min: 1.2 mbar

a 47.5 l/min: 3.6 mbar

Capacidad para gases

Tipo filtro	Clase	Gas de ensayo	Conc. gas de ensayo (ppm)	Flujo de ensayo (l/min)	H.r. de ensayo (%)	Conc. de saturación (ppm)	Duración mínima requerida (min)	Duración medida (min)
A	1	C ₆ H ₁₂	1000	15	70	10	70	>100
B	1	Cl ₂	1000	15	70	0.5	20	>70
		H ₂ S	1000	15	70	10	40	>80
		HCN	1000	15	70	10	25	>35
E	1	SO ₂	1000	15	70	5	20	>35

Eficacia de filtración de polvo

Tipo filtro	Clase	Flujo de ensayo	Agente de ensayo (%)	Max Pen. Permitida (%)	Ensayo 1 (%)	Ensayo 2 (%)
P	3	47.5 l/min	NaCl	0.05	0.009	0.0003
			Aceite de Parafina	0.05	0.008	0.001

Ensayo 1: Máxima penetración hasta exposición de 60 mg de agente.

Ensayo 2: Máxima penetración después exposición a 60 mg de agente y almacenamiento de 24 h.



CARTUCHO

Modelo: 2040 A1B1E1P3

Cód. 114030000

Limitaciones del uso

No usar en ambientes con concentraciones de oxígeno inferiores al 17% en volumen (los valores pueden ser diferentes en su país, consulte también sus requisitos legislativos locales) y en presencia de gas y/o vapores diversos de aquellos debidamente indicados. Los filtros se van a utilizar en pares; después del agotamiento, sustituir ambos filtros al mismo tiempo. Utilizar, para los dos portafiltros, cartuchos del mismo tipo. El filtro es reutilizable.

CLASIFICACIÓN

Filtro conformes a las disposiciones del **Reglamento (UE) 2016/425**, como **EPI** de categoría III.

Filtro combinado de **clase 1** para la parte antigás y de clase **P3** para la parte antipolvo según la norma **EN 14387:2021**.

El filtro también cumple con EN 14387:2004+A1:2008 para requisitos de rendimiento.

Coloración identificativa etiqueta: marrón, gris, amarillo, blanco.

MARCADO

CE 0426

MATERIALES

Caja: polipropileno

Material filtrante: carbón activo y papel de filtro

ALMACENAMIENTO

Almacenarlo a temperatura comprendida entre -20 y +50°C y con una humedad relativa inferior a 80%.

CARACTERÍSTICAS

Peso: aprox. 112 g

Diámetro máximo: aprox. 87 mm

Altura con rosca incluido: aprox. 58 mm

Conexión: especial a bayoneta

EMBALAJE

El filtro se suministra en cajas de 4 piezas con las siguientes dimensiones: 175 x 115 x 85 mm.

CADUCIDAD

El filtro correctamente conservado en su embalaje original tiene una caducidad de cinco años desde la fecha de producción. La fecha de caducidad está estampada en la etiqueta del filtro y en su embalaje.