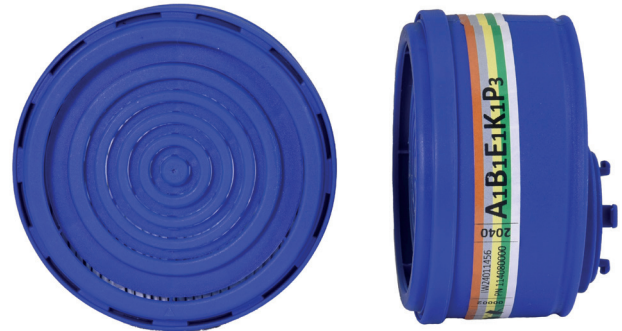


CARTUCCIA

Modello: 2040 A1B1E1K1P3**Cod. 114080000**

Filtro combinato con attacco speciale a baionetta per vapori organici con punto di ebollizione superiore a 65°C, gas e vapori inorganici, Anidride Solforosa (SO₂), Ammoniaca (NH₃) e suoi derivati, polveri, fumi e nebbie. La cartuccia deve essere utilizzata in coppia su semimaschere **DUETTA, DUO** o su maschere intere **TR 2002 CL2** e **TR 2002 CL3** dotate di adattatore **DUPLA**.



INFORMAZIONI TECNICHE

Resistenza respiratoria

a 15 l/min: 1.1 mbar

a 47.5 l/min: 3.4 mbar

Durata ai gas

Tipo filtro	Classe	Gas di Prova	Concentrazione di Prova (PPM)	Flusso di Prova (l/min)	UR di Prova (%)	Concentrazione Rottura (PPM)	Durata Richiesta (min)	Durata Misurata (min)
A	1	C ₆ H ₁₂	1000	15	70	10	70	>90
B	1	Cl ₂	1000	15	70	0.5	20	>50
		H ₂ S	1000	15	70	10	40	>80
		HCN	1000	15	70	10	25	>35
E	1	SO ₂	1000	15	70	5	20	>40
K	1	NH ₃	1000	15	70	25	50	>70

Performance filtrazione particelle

Tipo filtro	Classe	Flusso di prova	Aerosol (%)	Pen Max Perm (%)	Prova 1 (%)	Prova 2 (%)
P	3	47.5 l/min	NaCl	0.05	0.009	0.0003
			Olio di Paraffina	0.05	0.008	0.001

Prova 1: Penetrazione dopo esposizione di lunga durata agli aerosol di prova

Prova 2: Penetrazione dopo esposizione di lunga durata agli aerosol di prova e immagazzinamento di 24 h



YOUR SAFETY MAKER



CARTUCCIA

Modello: 2040 A1B1E1K1P3

Cod. 114080000

Limitazioni all'uso

Non usare in ambienti con concentrazione d'ossigeno inferiore al 17% in volume ed in presenza di gas e/o vapori diversi da quelli espressamente indicati. Il filtro è riutilizzabile.

CLASSIFICAZIONE

Filtro conforme alle disposizioni del Regolamento (UE) **2016/425**, come DPI di III^a categoria.

Cartuccia / Filtro combinato di **classe 1** per la parte antigas e di classe **P3** per la parte antipolvere secondo la norma **EN 14387:2021**.

Il filtro è conforme anche alla norma EN 14387:2004+A1:2008 per i requisiti prestazionali.

Colorazione identificativa etichetta: marrone, grigio, giallo, verde, bianco.

MARCATURA

CE 0426

MATERIALI

Involucro: polipropilene

Materiale filtrante: carbone attivo e carta filtrante

IMMAGAZZINAMENTO

Immagazzinare a temperature comprese tra -20 e +50°C e con umidità relativa inferiore a 80%.

CARATTERISTICHE

Peso: 115 g circa

Diametro massimo: 87 mm circa

Altezza incluso raccordo: 58 mm circa

Raccordo: speciale a baionetta

CONFEZIONAMENTO

La cartuccia viene venduta in scatole da 4 pezzi aventi le seguenti dimensioni: 175 x 115 x 85 mm.

SCADENZA

I filtri correttamente conservati e nel loro imballaggio originale hanno una scadenza di cinque anni dalla data di produzione. La data di scadenza è indicata sull'etichetta del filtro e sulla confezione.

Per ulteriori informazioni consultare le note informative inviate con il prodotto e quelle pubblicate sul sito internet www.spasciani.com

NOTA: SPASCIANI SpA non si assume alcuna responsabilità per eventuali ed involontari errori e si riserva la facoltà di variare in qualsiasi momento materiale, caratteristiche tecniche o quant'altro senza obbligo di preavviso. Le foto sono a carattere puramente indicativo e potrebbero non rappresentare esattamente il prodotto descritto nel testo.